

abnahme deines **SMART HOMES**



A STEP-BY-STEP GUIDE

5 Punkte, die du als Bauherr bei der Abnahme
deines Smart Homes unbedingt beachten musst



HEY SMART HOM(I)E,
ICH BIN ANTON VON SIWUPLAN

Ich unterstütze Bauherren dabei, ihr Smart Home von Anfang an richtig zu planen und ohne Stress abzunehmen. In den letzten Jahren durfte ich über 500 Smart-Home-Projekte begleiten – von klassischen Einfamilienhäusern bis hin zu komplexen Gewerbeanlagen.

Was ich dabei immer wieder sehe?

- Viele Bauherren wissen gar nicht, was sie bei der Abnahme ihres Smart Homes prüfen müssen.
- Elektriker oder Integratoren übergeben oft unvollständige Unterlagen.
- Und am Ende steht der Bauherr da – ohne Zugangsdaten, ohne Dokumentation, ohne Kontrolle.

Genau deshalb habe ich diesen Guide für dich erstellt.

Damit du selbstbewusst auf die Baustelle gehen kannst und genau weißt, worauf du achten musst – verständlich, praktisch und ohne unnötiges Fachchinesisch.

Ich freue mich, dich ein Stück auf deinem Weg zu deinem perfekten Smart Home zu begleiten.

Let's go – starten wir mit den 5 wichtigsten Punkten deiner Abnahme!

5 Punkte, die du als Bauherr bei der Abnahme deines Smart Homes unbedingt beachten musst

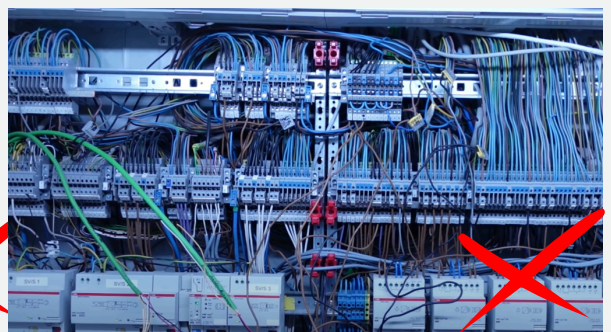
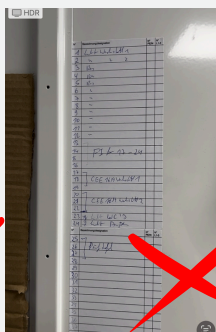
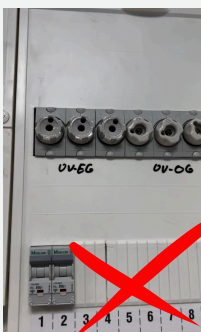
DER ULTIMATIVE GUIDE FÜR BAUHERREN IM ELEKTRO- & SMART-HOME-BEREICH

1. SCHALTSCHRANKBAU – DAS TECHNISCHE HERZ DEINES HAUSES

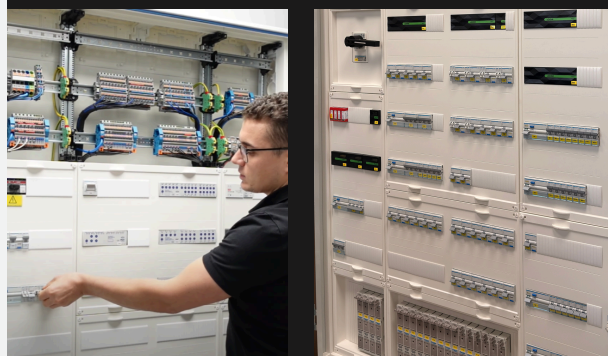
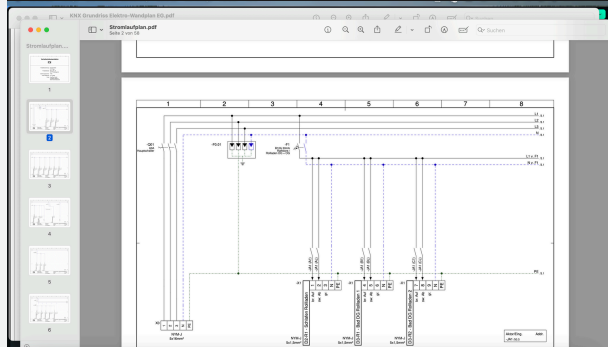


Der Schaltschrank ist das Zentrum deiner gesamten Haustechnik. Wenn hier unsauber gearbeitet wurde, wirst du es später garantiert merken – durch Ausfälle, Fehlfunktionen oder teure Nachbesserungen.

So sollte dein Schaltschrank auf keinen Fall aussehen:



Achte bei der Abnahme unbedingt auf folgende Punkte:



✓ Saubere Verdrahtung
Keine herumhängenden Kabel, keine losen Enden, keine offenen Adern.
Jeder Draht muss ordentlich geführt und fixiert sein.

✓ Alle Leitungen müssen auf Reihenklemmen enden
Nichts darf „frei fliegen“.
Reihenklemmen schaffen Ordnung, Sicherheit und Dokumentierbarkeit.

✓ Vollständige BMK-Kennzeichnung
Jedes Relais, jeder Aktor, jeder Stromkreis muss eindeutig beschriftet sein.
Ohne Beschriftung kann später niemand nachvollziehen, was wohin gehört.

✓ Ein vollständiger Stromlaufplan
Ein Muss bei jedem Smart Home.
Er zeigt alle Verbindungen, Stromkreise und Komponenten.

✓ Eine Klartextlegende
Damit du genau weißt:
"Welche Sicherung ist für welchen Raum?
Was steuert welcher Aktor?
Welche Funktion hat welcher Kanal?"

✓ Alle Abdeckungen müssen vorhanden sein
Auch Blinddeckel und Schutzblenden – alles!

✓ Geschlossene Kabeleinführungen
Keine offenen Löcher – wichtig für Brandschutz, Feuchtigkeit und Sauberkeit.



2. PROGRAMMIERUNG - DIE DIGITALE STEUERUNG DEINES SMART HOMES

Ein modernes Smart Home lebt nicht nur von Kabeln – sondern von Software.
Zur Abnahme MUSS dir Folgendes übergeben werden:

✓ Die vollständige Projekt- / Programmierdatei
Je nach System: ETS-Datei, Loxone-Config, oder vergleichbare Projektdateien.
Und das immer auf einem USB-Datenträger.
Warum das wichtig ist?
Damit du niemals abhängig von einem Programmierer wirst.

✓ Alle Zugangsdaten & Passwörter
Admin-Zugänge, Nutzer-Zugänge, Cloud-Zugänge, Codes – alles.

✓ Secur-Codes / Sicherheits-Codes
z. B. bei Loxone: ohne diese Codes kommst du nicht an die Programmierung.
Du als Bauherr bist der Eigentümer des Systems – also müssen dir die Daten gehören.



3. PLANUNG – OHNE DOKUMENTATION KEIN SMART HOME

Ein Smart Home ist nur so gut wie seine Planung. Genau hier beginnt oft der erste große Fehler: Viele Bauherren bekommen am Ende nur ein paar PDFs oder Screenshots in die Hand gedrückt – aber keine vollständigen, nachvollziehbaren Unterlagen.

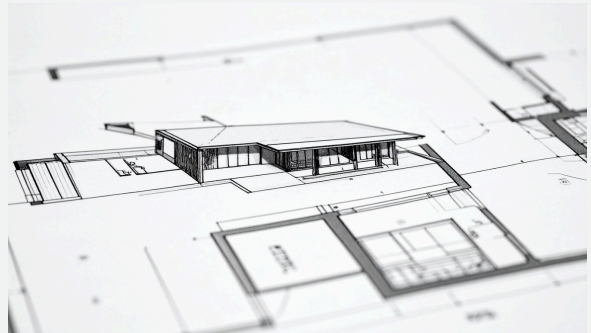
Dabei ist eine saubere Dokumentation nicht nur „nice to have“, sondern absolut essenziell, um später zu verstehen, was im Haus installiert wurde und wie alles miteinander verbunden ist.

Du hast grundsätzlich Anspruch darauf, dass dir vollständige Grundrisspläne übergeben werden, in denen alle relevanten Bauteile eingetragen sind.

Dazu gehören:

- Steckdosen
- Schalter
- Jalousietaster
- Lichtauslässe
- LAN-Dosen
- Präsenzmelder
- Sensoren
- Smart-Home-Geräte

Mit dieser Art von Plan kannst du jederzeit nachvollziehen, was in deinem Haus steckt – und das ist Gold wert, wenn du später etwas umbauen, verkaufen, erweitern oder einem Elektriker erklären musst.



4. FUNKTIONALE ABNAHME – FUNKTIONIERT WIRKLICH ALLES SO, WIE ES SOLL?

Bei der Abnahme geht es nicht nur um schöne Pläne und saubere Schaltschränke – jetzt zeigt sich, ob dein Smart Home im Alltag wirklich zuverlässig funktioniert.

Viele Fehler fallen erst auf, wenn man jede Funktion bewusst durchtestet. Deshalb solltest du dir für diesen Schritt genügend Zeit nehmen und alles in Ruhe prüfen.

Licht – funktioniert jede Schaltung wie geplant?

Hier kommt es auf die Kombination aus Taster, Programmierung und Visualisierung an.

Achte darauf, dass:

- das Licht über den Taster problemlos schaltbar ist
- das Licht über die Visualisierung/App einwandfrei reagiert
- jede Dimmfunktion sauber und ohne Flackern arbeitet
- der Taster eine korrekte Rückmeldung gibt (z. B. LED-Status, Szenenanzeige)

Nur wenn alle Wege funktionieren, ist die Programmierung sinnvoll umgesetzt.

Jalousien & Rollläden – alles logisch und zuverlässig?



Teste jede Jalousie einzeln:

- Auf/Zu per Taster
- Auf/Zu per App oder Visualisierung
- Rückmeldungen prüfen (z. B. ob die Visualisierung den korrekten Zustand anzeigt).

Achte auch darauf, ob Gruppensteuerungen, Zentralfunktionen oder Szenen wie „Alles zu“ korrekt funktionieren.

Fernzugriff – funktioniert dein Smart Home auch von unterwegs?

Ein häufiges Problem:

Im WLAN funktioniert alles, aber von außen kommt keine Verbindung zustande. Darum teste unbedingt:

- Zugriff im WLAN
- Zugriff außerhalb des WLAN (über mobile Daten)

Viele Systeme sind falsch konfiguriert – und du würdest es ohne Test erst Monate später merken

5. ÜBERGABE & KOMMUNIKATION – ALLES, WAS DIR ALS BAUHERR ZUSTEHT



Am Ende der Bauphase sollte eine klare und vollständige Übergabe stattfinden. Dieser Schritt wird leider häufig unterschätzt – dabei entscheidet er darüber, ob du später unabhängig, gut informiert und handlungsfähig bist, oder ob du bei jedem kleinen Problem den Elektriker rufen musst.

Eine saubere Übergabe bedeutet: Alles, was zu deinem Smart Home gehört, geht vollständig in dein Eigentum über. Kein Integrator darf dir Daten oder Dateien zurückhalten. Du hast ein Recht darauf.

Was dir bei der Übergabe übergeben werden MUSS:

vollständige Dokumentation

Alle technischen Unterlagen, Geräteübersichten, Protokolle und Beschreibungen deiner Anlage. So weißt du später genau, was verbaut wurde und wie es funktioniert.

vollständige Pläne

Grundrisse, Installationspläne, Stromlaufpläne, Legenden, Beschriftungen – alles, was die Struktur deines Smart Homes zeigt.

alle Passwörter & Zugangsdaten

Admin- und Nutzerzugänge, Cloud-Logins, Secur-Codes – ohne Ausnahme. Nur so hast du echte Kontrolle.

alle Projekt-

und Programmierdateien
KNX-Projekte, Loxone-Konfigurationen, Visualisierungsdateien, Backups – idealerweise auf einem USB-Stick.

eine verständliche Einweisung

Du musst am Ende wissen, wie dein System funktioniert: Licht, Jalousien, Szenen, Visualisierung, Fernzugriff.



Wenn du bei der Planung deines Smart Homes Unterstützung benötigst oder einfach einen professionell aufgebauten, sauberen Schaltschrank wünschst – dann unterstützen wir dich gerne.

Wir bieten transparente Smarthome Planungspakete für dein zuhause an, die Preise kannst du direkt [hier einsehen](#) oder:

- Buche dir ganz bequem einen kostenlosen Termin über unsere Website www.siwuplan.de

[Termin buchen hier klicken](#)

- Schreibe uns eine E-Mail an: info@siwuplan.de
- Oder rufe uns direkt an unter: +49 2689 95 904 10

SiwuPlan – wir sorgen dafür, dass dein Smart Home nicht nur funktioniert, sondern auch sauber geplant, dokumentiert und zukunftssicher aufgebaut ist.



FOLGE UNS AUF



JETZT ABONNIEREN



TOP GOOGLE BEWERTUNG



SIWUPLAN GMBH
CARL-BENZ-STR. 4
56276 GROSSMAISCHEID
+49 2689 9590410
INFO@SIWUPLAN.DE



Smart Home Abnahme – Checkliste für Bauherren

1. Schaltschrankbau – Ordnung & Sicherheit

- ☐ Schaltschrank sauber aufgebaut, keine losen Kabel sichtbar
- ☐ Alle Leitungen enden auf Reihenklemmen (keine fliegenden Adern)
- ☐ Vollständige BMK-Beschriftungen vorhanden
- ☐ Stromlaufplan vollständig übergeben
- ☐ Klartextlegende enthalten und verständlich
- ☐ Alle Abdeckungen (inkl. Blinddeckel) montiert
- ☐ Kabeleinführungen geschlossen, keine offenen Löcher

2. Programmierung – Software & Zugänge

- ☐ Aktuelle Projekt-/Programmdatei erhalten (z. B. ETS, Loxone Config)
- ☐ Datei auf USB-Stick oder Datenträger übergeben
- ☐ Alle Zugangsdaten, Passwörter & Admin-Logins erhalten
- ☐ Sicherheits- & Secur-Codes übergeben
- ☐ Backups / Sicherungsdateien vorhanden

3. Dokumentation & Planung – Nachvollziehbarkeit

- ☐ Vollständige Grundrisspläne erhalten
- ☐ Alle Steckdosen eingezeichnet
- ☐ Schalter & Taster eingezeichnet
- ☐ Lichtauslässe eingetragen
- ☐ Jalousien/Rollläden eingetragen
- ☐ LAN-Dosen eingezeichnet
- ☐ Präsenzmelder & Sensoren eingetragen

4. Funktionstest – Alles muss funktionieren

- ☐ Licht schalten über Taster und Visualisierung funktioniert
- ☐ Dimmfunktionen stabil
- ☐ Rückmeldung am Taster korrekt
- ☐ Jalousiensteuerung über Taster & App funktionsfähig
- ☐ Visualisierung zeigt korrekte Zustände
- ☐ Fernzugriff: WLAN + mobile Daten funktionieren
- ☐ Videosprechanlage funktioniert
- ☐ Wärmepumpe / Heizung eingebunden
- ☐ PV-Anlage & Speicher eingebunden
- ☐ Wetterstation zeigt Werte
- ☐ Türschloss / Zutrittssystem funktioniert
- ☐ Sensoren liefern korrekte Werte
- ☐ Hardwarestand geprüft

5. Übergabe – Alles, was dir gehört

- ☐ Alle Unterlagen, Pläne vollständig erhalten
- ☐ Zugangsdaten & Codes erhalten
- ☐ Projektdateien erhalten
- ☐ Bedienungsanleitung / Funktionsübersicht erhalten
- ☐ Einweisung in App, Taster, Szenen & Visualisierung erhalten

